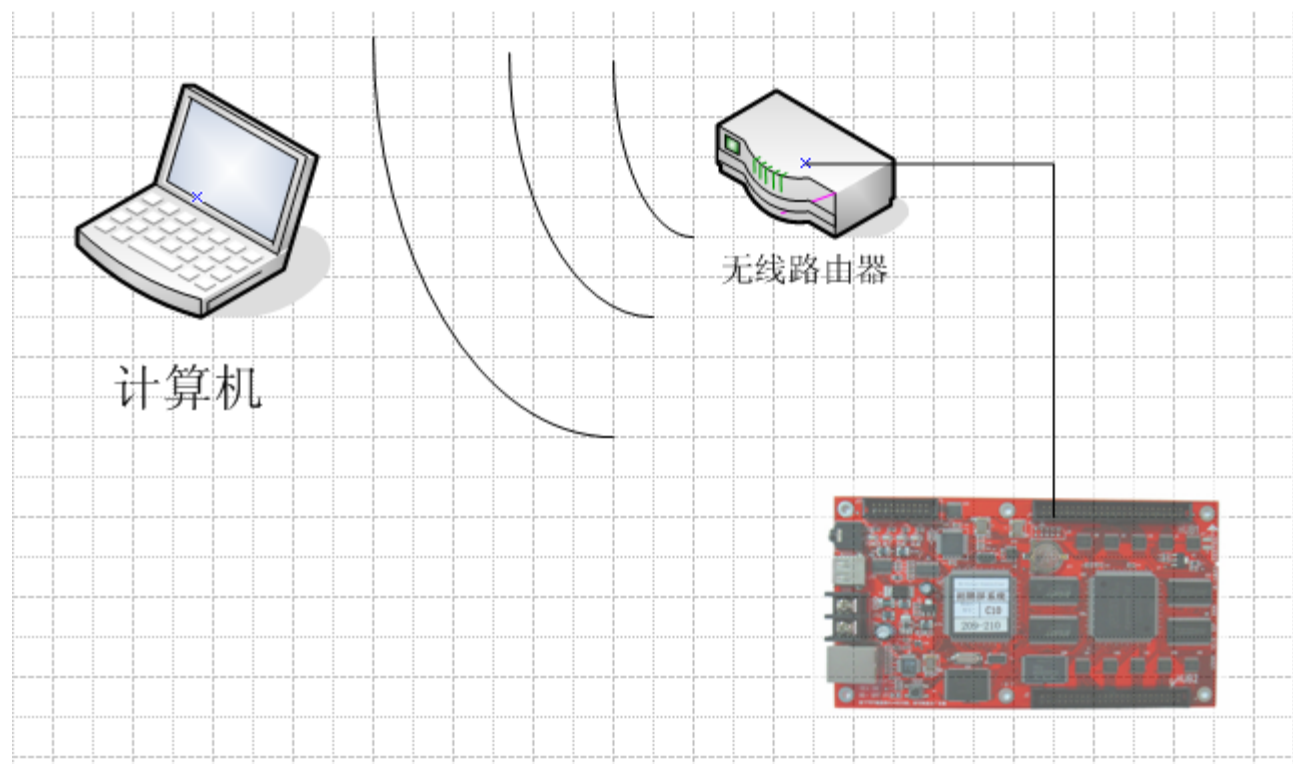


第二十六章 WIFI 方案

链接示意图



26.1 准备:

26.1.1 硬件:

计算机（内置无限局域网卡），无线路由器，控制卡。

26.1.2 软件:

LedEditor_v9 软件，LedSet2.0 软件。

注意：计算机与控制卡要在同一网关内。

26.2 操作步骤

步骤一、用网线连接无线路由器和控制卡。

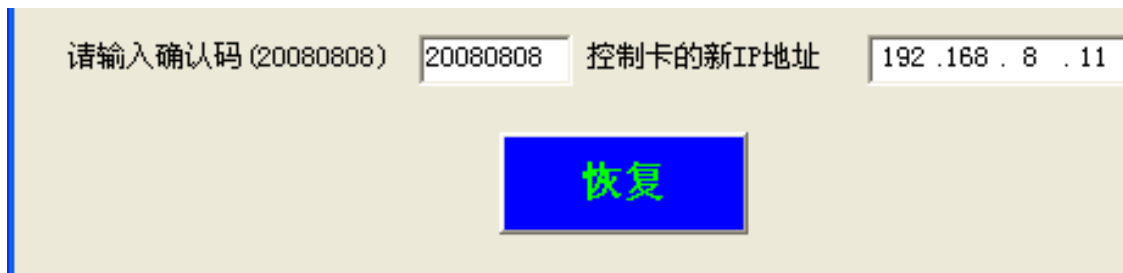
步骤二、用计算机检测无线路由器，并自动获取 IP 地址。

例如，无线路由器的网关为 **192.168.8.1**，计算机自动获取的 IP 地址为 **192.168.8.35**。

步骤三、打开 LedSet2.0 软件，找到控制卡的 IP 地址。如果未能找到，就必须用软件去恢复控制卡的 IP 地址。

具体操作如下：选择 **恢复控制卡IP地址**，点击“下一步”，在出现的窗口中输入确认码 **20080808**，控制卡的新 IP 地址 **192.168.8.11**，如下

图 26-1



26-1

注意：控制卡和计算机的 IP 地址必须是相同的网段。点击“恢复”，完成操作。

步骤四、选择 **启动智能设置向导**，对控制卡进行配置，具体操作请参考 LedSet2.0 软件说明书。

步骤五、配置结束后，打开 LedEditor 软件，点击菜单栏上的“帮助”，自动获取大屏幕 IP 地址，如下图 26-2



步骤六、点击菜单栏上的“设置”→软件设置→大屏幕配置，确认输入合适的像素。然后，点击“通讯参数”，选择“单机模式”，点击“确定”。

如下图 26-3

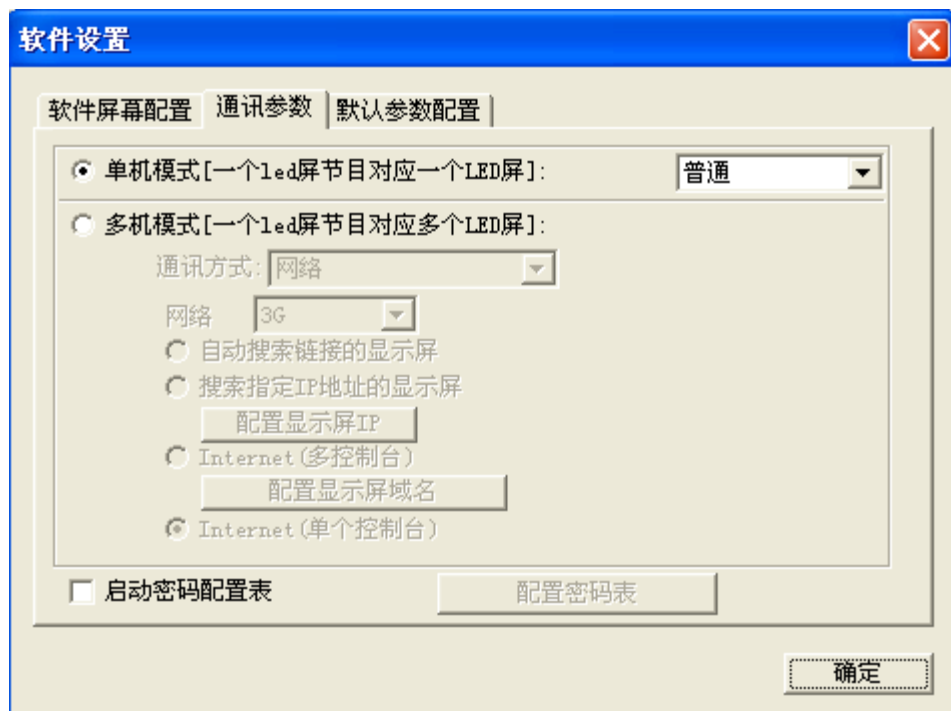


图 26-3

步骤七、制作节目并发送。如下图 26-4



图 26-4